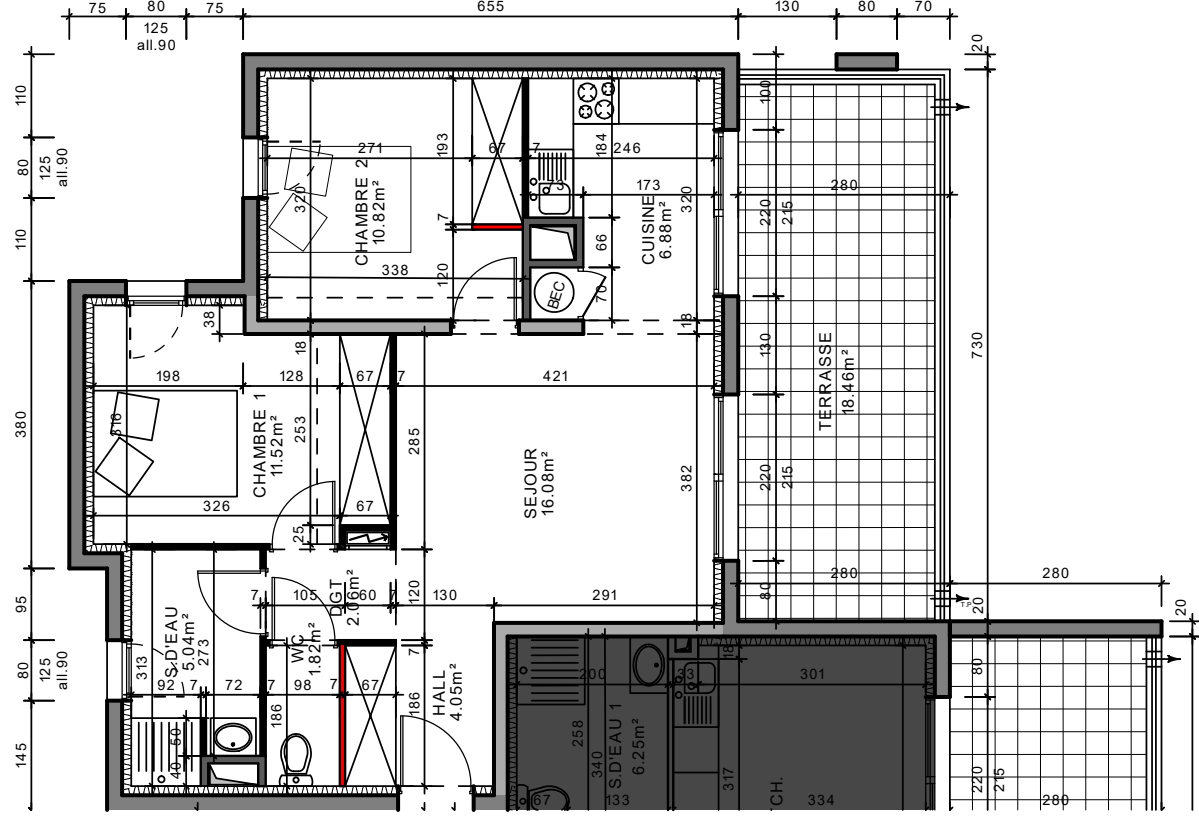


PLAN DE VENTE

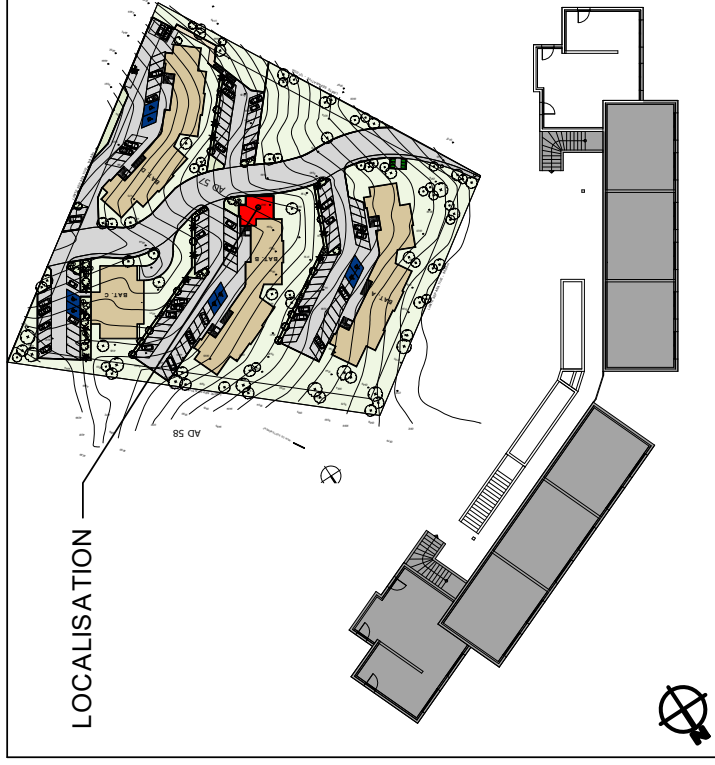
BATIMENT B - REZ DE CHAUSSEE

**S.C.I. SOCIETE D'AMENAGEMENT
DE LA CRUCIATA**

E. GIUSTI ET A. VERSINI Architectes D.P.L.G.



"LES TERRASSES DE STAGNOLA"
LIEU DIT "CIVITA" - 20 166 PIETROSELLA



APPARTEMENT T3		N°B-18	
HALL	4.05m ²		
CUISEINE	6.88m ²		
SEJOUR	16.08m ²		
S. D'EAU	5.04m ²		
WC	1.82m ²		
DEGAGEMENT	2.06m ²		
CHAMBRE 1	11.52m ²		
CHAMBRE 2	10.82m ²		
TOTAL SURFACE HABITABLE	58.27m²		
TERRASSE	18.46m ²		

Ech.1/100 - FORMAT A4
La société se réserve la possibilité d'apporter des modifications qui seraient dues à des impératifs d'ordre technique ou administratif. La cuisine et les appareils électroménagers sont dessinés à titre indicatif.